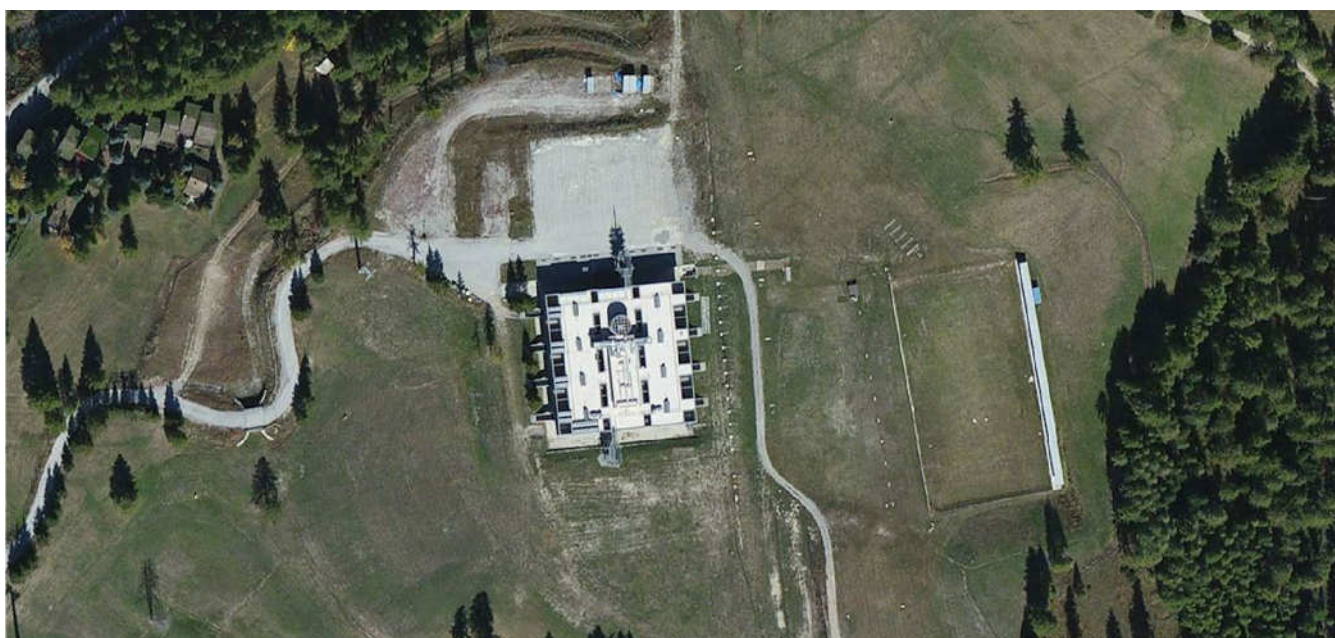




COMUNE DI CESANA
Frazione Sanscarlo Alto

CENTRO SPORTIVO DEL BIATHLON

COSTRUZIONE CAMPI PER IL GIOCO DEL TENNIS E
RIQUALIFICAZIONE IMPIANTO DEL BIATHLON
AREA OLYMPIC CENTRE - EX COLONIA ITALSIDER



Progettisti:

Arch. Fabio Lanzi
Via S. Rocco 21
10123 Torino
Tel. 011 5172146
Fax 011 5150217

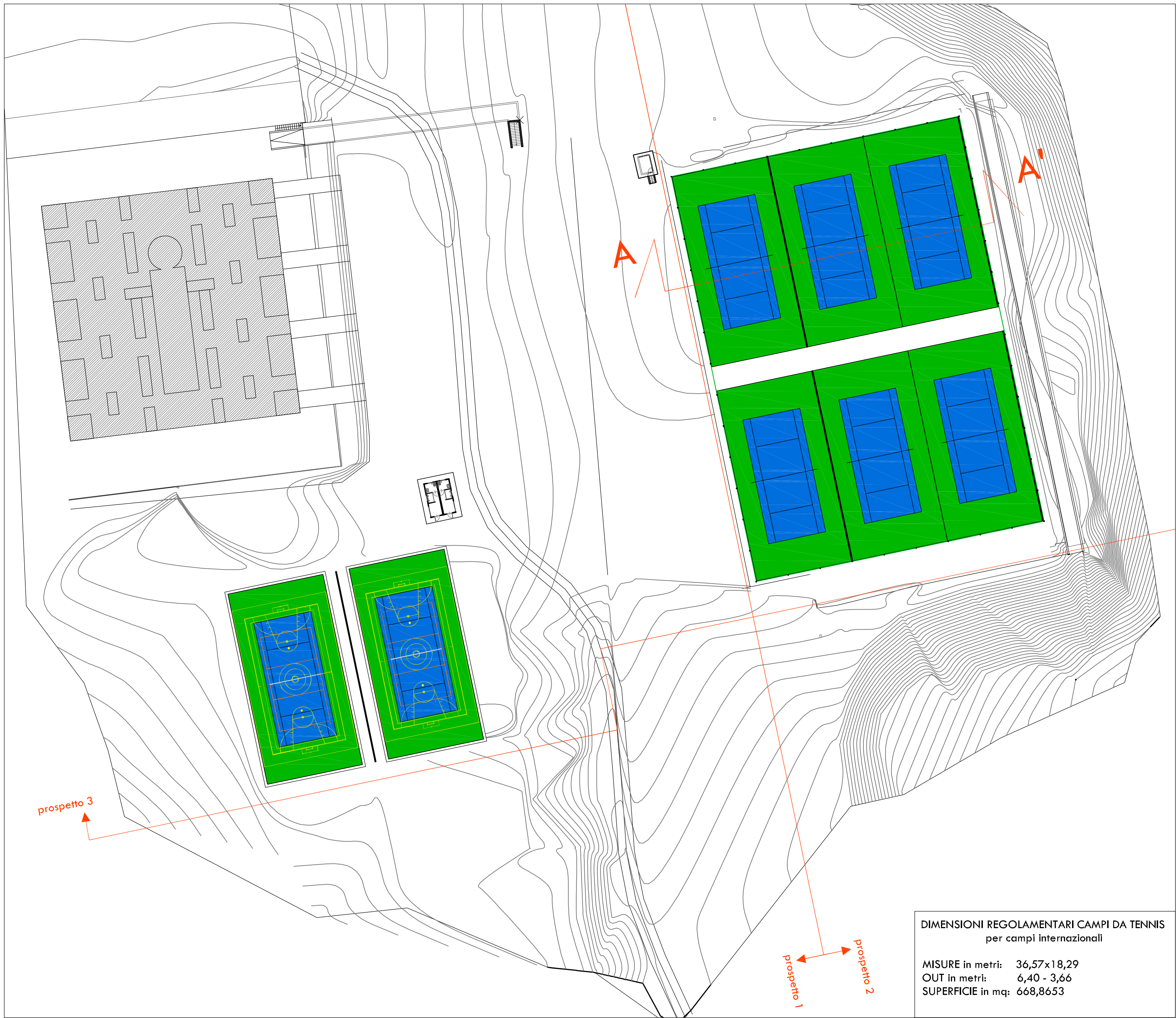
Arch. Barbara Chirico
Arch. Raffaele Di Benedetto
Ing. Giovanni Vaudetti

Committenza:

Corsa Nissavonere SpA
Corso Giulio Ferrero 14
10121 Torino

Presidente:
Sig. Giuseppe Peyron

ELABORATO:		
PROGETTO: pianta, sezione, prospetti		
DATA:	TAVOLA N°:	SCALA:
Settembre 2016	E_T_06_01 rev 09 016	1:500 1:200



DIMENSIONI REGOLAMENTARI CAMPI DA TENNIS
per campi internazionali

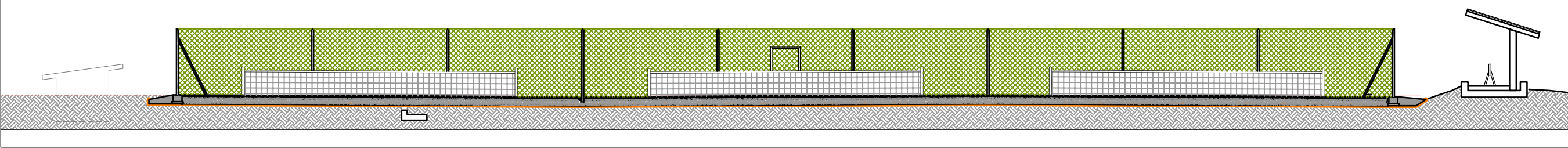
MISURE in metri: 36,57x18,29
OUT in metri: 6,40 - 3,66
SUPERFICIE in mq: 668,8653

PIANTA SCALA 1:500

SPOGLIATOIO PREFABBRICATO - SUGGERZIONI



SEZIONE A-A' SCALA 1:200



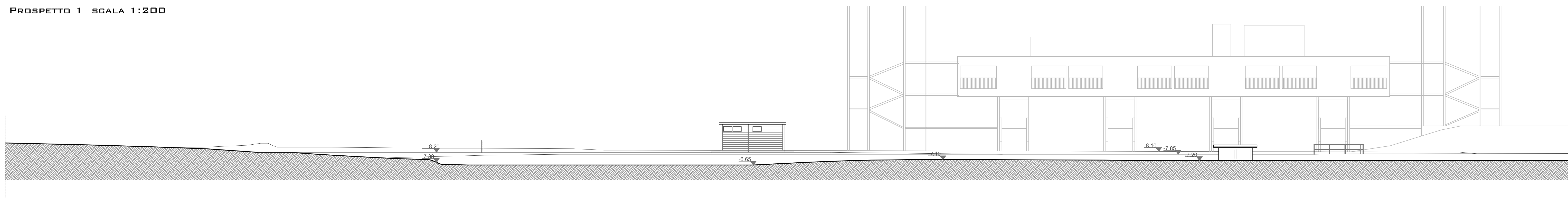
CAMPI POLIVALENTI SCOPERTI - SUGGERZIONE



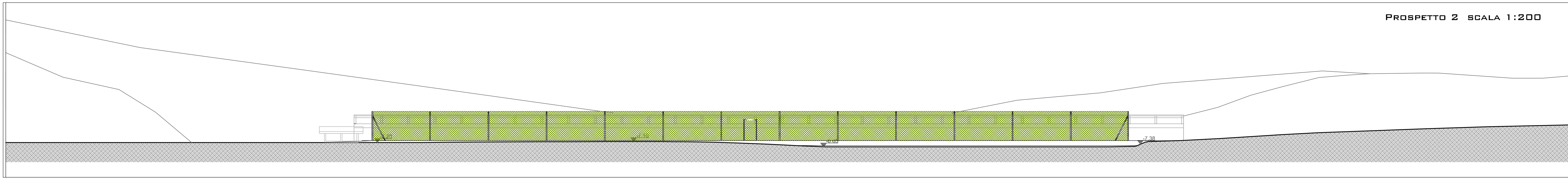
CAMPI SCOPERTI - SUGGERZIONI



PROSPETTO 1 SCALA 1:200



PROSPETTO 2 SCALA 1:200



PROSPETTO 3 SCALA 1:200

